



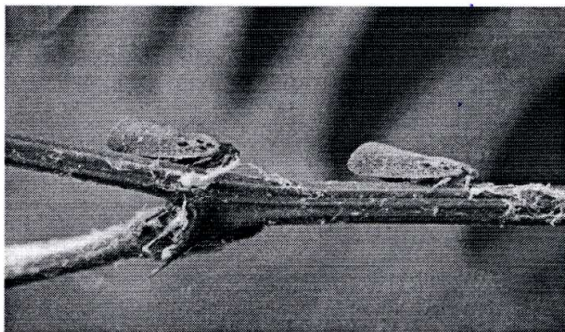
SC2013-23570/20.08.2013.

Bd. C.D.Loga nr. 1, 300030 Timișoara, tel: +40 256 408 300, fax: +40 256 490 635
e-mail: primariatm@primariatm.ro, internet: www.primariatm.ro

COMUNICAT

Condițiile climatice din ultimul timp au favorizat apariția și dezvoltarea unor dăunători și boli la plante (arbori și arbuști ornamentali) din parcuri, scuaruri dar și în grădinile particulare. Din numeroasele monitorizări efectuate pe raza municipiului Timișoara, s-a constatat reapariția în număr mare a unui dăunător nou (**Metcalfa pruinosa**), dar și o extindere accentuată a păduchelui lănos (**Eriosoma lanigerum**) în parcurile și spațiile verzi ale orașului.

Metcalfa pruinosa este o cicadă polifagă, considerată potențial dăunător pentru un mare număr de plante, deoarece se hrănește de pe mai bine de 200 de specii de plante lemnoase, în special ornamentale.



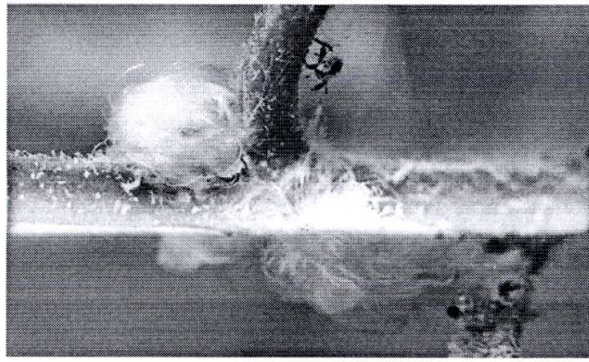
Metcalfa pruinosa

Aceasta este o specie originară din estul Americii de Nord, larg răspândită în Canada, Statele Unite ale Americii, Mexic și Cuba. În Europa a fost semnalizată pentru prima dată în 1979 în Italia, pe diferite specii de arbori și arbuști ornamentali. Dovedind o capacitate de aclimatizare deosebită în absența prădătorilor și parazitoizilor specifici, **Metcalfa pruinosa** s-a răspândit rapid în vestul, centrul și estul Europei.

Conform monitorizărilor efectuate pe raza municipiului Timișoara, s-a constatat prezența acestui dăunător în Parcul Bucovina, Scuarul Păun Pincio, Scuarul Dacia, Str. Timiș, Parcul Copiilor, Grădina Zoologică Timișoara, Parcul Rozelor, Parcul Justiției, Parcul Catedralei, Piața Libertății, Centrul Civic, Parcul Central, str. București.

Prevenirea răspândirii se poate face prin stropiri în crapăturile scoarței plantelor gazdă sau la baza lujerilor (ramurilor tinere) cu insecticide recomandate de specialiști în domeniu, însă, ținând cont de numărul mare de plante gazdă, de capacitatea ridicată de migrare, de protecția ceroasă a larvelor, controlul chimic este dificil de realizat. Datorită rezistenței ridicate a dăunătorului la substanțele uzuale folosite, se recomandă repetarea tratamentului o dată la cinci zile.

Eriosoma lanigerum – **Păduchele lănos**; corpul are o lungime de 2 mm, o culoare roșiatică sau maronie; sunt ascunși într-o substanță eliminată în timpul creșterii lor, care este albă și asemănătoare ca aspect cu lâna, de aici provenind și denumirea lor.



Eriosoma lanigerum – Păduchele lănos

Specia provine din America și s-a extins și în zonele noastre prin comerțul cu plante. Păduchii pot fi găsiți pe pomi de măr, de gutui și diferite tufe de trandafiri, diverse specii de arbuști decorativi.

Plantele atacate pot fi recunoscute după substanțele albe, asemănătoare bumbacului, secretate de păduchii lănoși, care sunt constituiți în colonii. Drept consecință apar pe țesutul plantelor diverse excrescențe asemănătoare unor tumori, iar plantele nu mai cresc normal, fiind vorba de un cancer vegetal provocat de păduchii lănoși.

Pentru evitarea unor aspecte neplăcute pentru cadrul natural al municipiului, Primăria Municipiului Timișoara își propune efectuarea în perioada următoare, a unor tratamente fitosanitare în parcurile și spațiile verzi ale orașului prin aplicarea de insecticide aprobate de către Ministerul Sănătății.

Totodată, facem un apel la toți cetățenii, ca în cazul constatării apariției unuia dintre acești dăunători în unele zone verzi aparținând domeniului public, să anunțe la dispeceratul S.C. DERATON SRL., tel. 0256/214778, sau la Primăria Municipiului Timișoara, Direcția de Mediu, tel. 0256/408366, 0256/408437.


VICEPRIMAR,
DAN DIACONU
PRIMĂRIA
2
Județul Timiș - Municipiul Timișoara